

La carte géologique du « Quaternaire des Pyrénées » à 1:400 000

C'est grâce à la dynamique créée par « l'Année internationale de la planète Terre » (2008) et à un partenariat entre le BRGM et L'IGME de Madrid que cette carte transfrontalière du « Quaternaire des Pyrénées » a été réalisée à l'échelle du 400 000^{ème} (96 x 157 cm).

L'histoire de cette carte débute en 1996, lorsque le Professeur Pierre Barrère, alors géographe à l'Université de Bordeaux III, rassembla sur un même document l'ensemble des formations récentes des Pyrénées et de ses piémonts. Cette carte était destinée à illustrer le chapitre « Quaternaire » de la Synthèse des Pyrénées. Projet qui sera abandonné.

Après toutes ces années, il était devenu nécessaire d'actualiser le document pour y intégrer les nouvelles connaissances, en particulier sur les extensions glaciaires anciennes. Pour cela, nous avons largement bénéficié de l'appui et des connaissances de Marc Calvet de l'Université de Perpignan qui a également mis à disposition sa carte de l'emprise des glaciers pyrénéens au Quaternaire. Le piémont sud a été réalisé par les géologues de l'ITGE de Madrid par Antonio Barnolas, Imma Gil Peña et Santiago Martin Alfageme. La coordination et l'édition ont été assurées au BRGM par Serge Courbouleix.

De nombreux renseignements apparaissent sur cette carte, puisqu'il existe 58 niveaux d'informations figurés par des couleurs ou des symboles. Ils concernent le glaciaire bien sûr avec ses avancées et phases de recul, mais aussi le réseau fluvial et ses terrasses, le littoral, l'éolien, le volcanisme, les séismes, les indices néotectoniques, les grottes importantes, etc.

Un bref texte explicatif bilingue permet la compréhension de ces phénomènes pour les non initiés. Dans le même esprit, un tableau chronologique synthétique met en perspective les grandes étapes de l'évolution récente des Pyrénées. Il permet, entre autres, de replacer l'Homme parmi les grandes fluctuations glaciaires et environnementales du Quaternaire.

Pour information, cette carte dédiée au Quaternaire s'accompagne d'une « Carte géologique des Pyrénées » coéditée pour la même occasion et à la même échelle.

Ces deux documents sont disponibles à plat, chez « BRGM Editions – Bâtiment F3 - BP 36009 – 45060 Orléans cedex 2 », pour le prix de 15 € chaque (ou 25 € les deux).

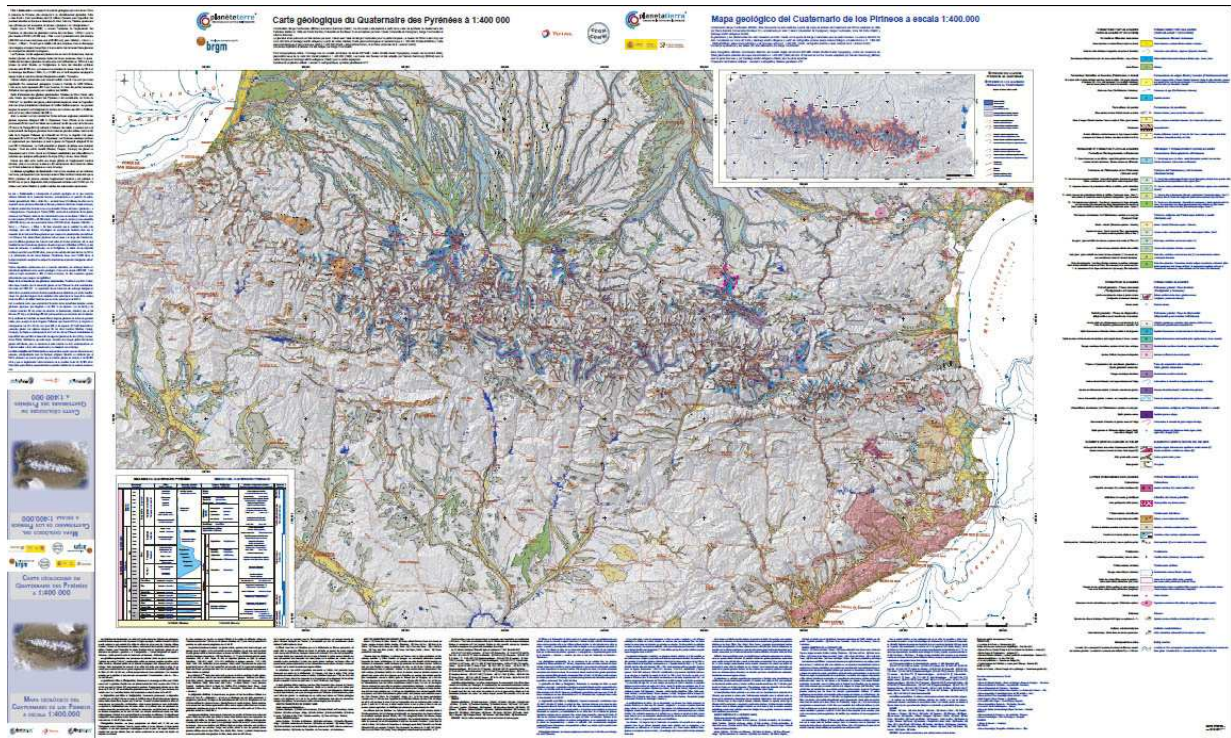
La commande est possible par internet sur le site [brgm.fr](http://www.brgm.fr), dans la rubrique « cartes géologiques » « cartes diverses » ou directement à l'adresse suivante :

<http://www.brgm.fr/cartegeol/incarteAutre.jsp?pageActive=0&cook=1244531526624>

S. COURBOULEIX

Voir page suivante le scan des deux cartes ...

Carte géologique du Quaternaire des Pyrénées à 1:400 000



Carte géologique des Pyrénées à 1:400 000

